

Effets cumulés depuis la vue 7 : limite sud-ouest du site patrimonial remarquable de Celles-sur-Belle

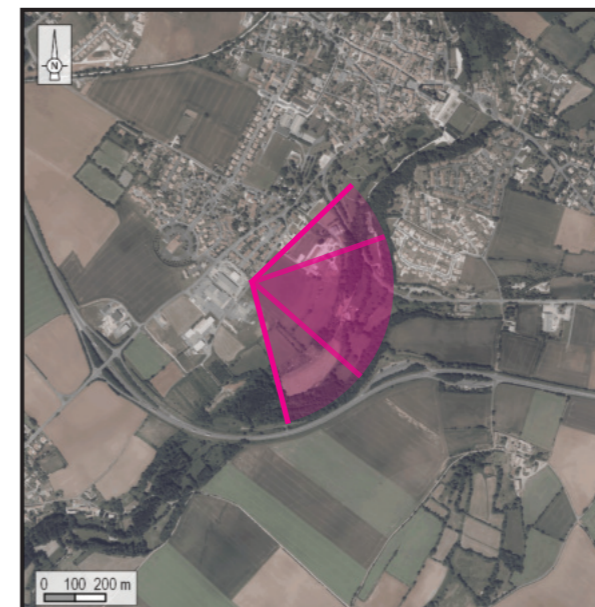
Enjeux : Relations avec les structures paysagères / lieux de vie / patrimoine / tourisme / effets cumulés

Le point de vue est localisé au sud-ouest du site patrimonial remarquable de Celles-sur-Belle, hors du périmètre de protection. La présence d'un champ adjacent au chemin de la Vée, où est localisée la vue, permet d'avoir une vue panoramique en direction de l'est.

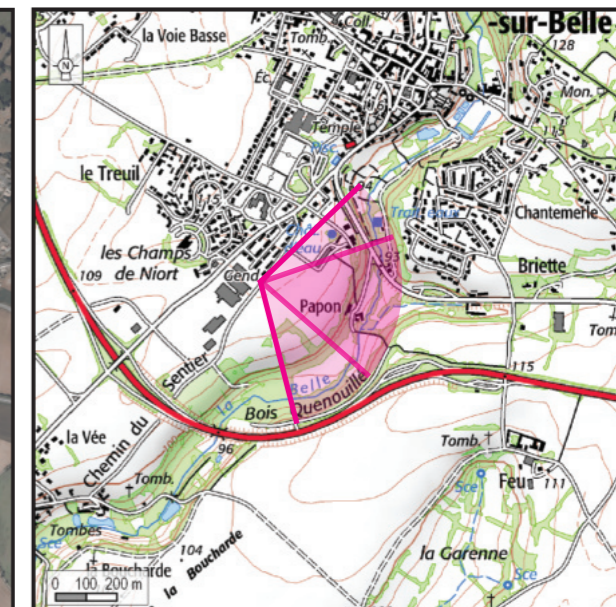
Le parc en fonctionnement de Saint-Martin-les-Melle est clairement visible au-dessus des versants boisés de la vallée de la Belle. Les parcs en projets de Champ Paille ou de la Foye sont plus éloignés de ce secteur est presque imperceptibles, masqués presque entièrement par les boisements. Quelques extrémités de pales d'éoliennes pourront apparaître très ponctuellement. Ces perceptions de parcs en projet resteront fugaces et partielles depuis ce secteur.

L'effet cumulé du projet avec les autres projets est très faible.

Localisation de la prise de vue



Orthophotographie 1 / 25 000



Fond IGN 1 / 25 000

Vue panoramique de l'état initial (angle de vue 120°)



Informations sur la vue
Coordonnées Lambert II étendu : 403170 / 2142730
Date et heure de la prise de vue : 14/02/2019 à 17:35
Focale : 52 mm, équivalent 24 x 36
Azimut vue réaliste : 101°
Angle visuel du parc : 1,9°
Eolienne la plus proche : E1, à 11 201 m

Vue panoramique noir et blanc avec esquisse du projet (angle de vue 120°)

